

КОМИТЕТ ИМУЩЕСТВЕННЫХ ОТНОШЕНИЙ  
АДМИНИСТРАЦИИ ПЕРМСКОГО МУНИЦИПАЛЬНОГО РАЙОНА

РАСПОРЯЖЕНИЕ

08.12.2021

№ 2230

**Об установлении публичного  
сервитута на часть земельных  
участков**

В соответствии со ст. 23, гл. V.7 Земельного кодекса Российской Федерации, Федеральным законом от 25.10.2001 № 137-ФЗ «О введении в действие Земельного кодекса Российской Федерации», пп. 3.7.5 п. 3.7 разд. 3 Положения о комитете имущественных отношений администрации Пермского муниципального района, утвержденного решением Земского Собрания Пермского муниципального района Пермского края от 22.12.2016 № 178, на основании ходатайства открытого акционерного общества «Межрегиональная распределительная сетевая компания Урала» (ИНН 6671163413, ОГРН 1056604000970) (далее - ОАО «МРСК Урала») от 31.08.2021 № 7074:

1. Установить в интересах ОАО «МРСК Урала» публичный сервитут общей площадью 8703 кв.м на часть земельных участков:
  - с кадастровым номером 59:32:3980008:635, расположенный по адресу: Пермский край, р-н Пермский, с/п Гамовское, примыкает к юго-западной и юго-восточной границам д. Страшная;
  - с кадастровым номером 59:32:0270001:32, расположенный по адресу: Пермский край, Пермский р-н, Гамовское с/п, д. Гусята;
  - с кадастровым номером 59:32:0270001:48, расположенный по адресу: Пермский край, Пермский р-н, Гамовское с/п, д. Гусята;
  - с кадастровым номером 59:32:0270001:51, расположенный по адресу: Пермский край, Пермский р-н, Гамовское с/п, д. Гусята;
  - с кадастровым номером 59:32:0270001:61, расположенный по адресу: Пермский край, Пермский р-н, Гамовское с/п, д. Гусята;
  - с кадастровым номером 59:32:0270001:88, расположенный по адресу: Пермский край, Пермский р-н, Гамовское с/п, д. Гусята;
  - с кадастровым номером 59:32:0270001:90, расположенный по адресу: Пермский край, Пермский р-н, Гамовское с/п, д. Гусята;
  - с кадастровым номером 59:32:0340001:401, расположенный по адресу: Пермский край, Пермский р-н, Гамовское с/п, д. Страшная;
  - с кадастровым номером 59:32:0340001:110, расположенный по адресу: Пермский край, Пермский р-н, Гамовское с/п, д. Страшная, з/у 15-1;



- с кадастровым номером 59:32:0340001:392, расположенный по адресу: Пермский край, Пермский р-н, Гамовское с/п, д. Страшная;
- с кадастровым номером 59:32:0340001:397, расположенный по адресу: Пермский край, Пермский р-н, Гамовское с/п, д. Страшная, з/у 18б;
- с кадастровым номером 59:32:0340001:398, расположенный по адресу: Пермский край, Пермский р-н, Гамовское с/п, д. Страшная;
- с кадастровым номером 59:32:0340001:57, расположенный по адресу: Пермский край, Пермский р-н, Гамовское с/п, д. Страшная, з/у 22;
- с кадастровым номером 59:32:0340001:75, расположенный по адресу: Пермский край, Пермский р-н, Гамовское с/п, д. Страшная;
- с кадастровым номером 59:32:0340001:94, расположенный по адресу: Пермский край, Пермский р-н, Гамовское с/п, д. Страшная;
- с кадастровым номером 59:32:0340001:400, расположенный по адресу: Пермский край, Пермский р-н, Гамовское с/п, д. Страшная.

Цель: Для размещения объекта электросетевого хозяйства «ВЛ-0,4 кВ от ТП-47249».

Срок: 49 лет.

2. Утвердить границы публичного сервитута земельных участков, указанных в п. 1 настоящего распоряжения, согласно прилагаемой схеме расположения границ публичного сервитута.

3. Срок, в течение которого использование указанных в п. 1 настоящего распоряжения земельных участков в соответствии с их разрешенным использованием будет невозможно или существенно затруднено в связи с осуществлением сервитута – не установлен.

4. Порядок установления зон с особыми условиями использования территорий и содержание ограничений прав на земельные участки в границах таких зон установлен Постановлением Правительства РФ от 24.02.2009 № 160 «О порядке установления охранных зон объектов электросетевого хозяйства и особых условий использования земельных участков, расположенных в границах таких зон».

5. Плата за публичный сервитут не устанавливается в соответствии с ч. 4 ст. 3.6 Федерального закона от 25.10.2001 года № 137-ФЗ «О введении в действие Земельного кодекса Российской Федерации».

6. Комитету имущественных отношений администрации Пермского муниципального района в течение 5 рабочих дней со дня подписания настоящего распоряжения:

6.1. Направить настоящее распоряжение правообладателям земельных участков, указанных в п. 1 распоряжения;

6.2. Направить настоящее распоряжение в Управление Федеральной службы государственной регистрации, кадастра и картографии по Пермскому краю;

6.3. Направить настоящее распоряжение в ОАО «МРСК Урала», а также сведения о лицах, являющихся правообладателями земельных участков, сведения о лицах, подавших заявления об учете их прав (обременений прав) на земельные участки, способах связи с ними, копии документов, подтверждающих права указанных лиц на земельные участки;

6.4. Направить в администрацию Гамовского сельского поселения настоящее распоряжение для опубликования в порядке, установленном для официального опубликования (обнародования) муниципальных правовых актов уставом поселения.

7. Разместить настоящее распоряжение на сайте Пермского муниципального района [www.permraion.ru](http://www.permraion.ru).

8. Настоящее распоряжение вступает в силу со дня его подписания.

9. Контроль исполнения распоряжения оставляю за собой.

Председатель комитета



Г.В. Мюресов

Приложение № 1  
к распоряжению  
комитета имущественных  
отношений администрации  
Пермского муниципального района  
от 08.12.2021 № 2230

Схема расположения границ публичного сервитута объекта



Масштаб 1:2000

Используемые условные знаки и обозначения:

- |    |   |
|----|---|
| №1 | - номер опоры                                   |
|    | - граница публичного сервитута                  |
|    | - граница кадастрового деления                  |
|    | - граница населенного пункта                    |
|    | - граница земельного участка, имеющегося в ЕГРН |

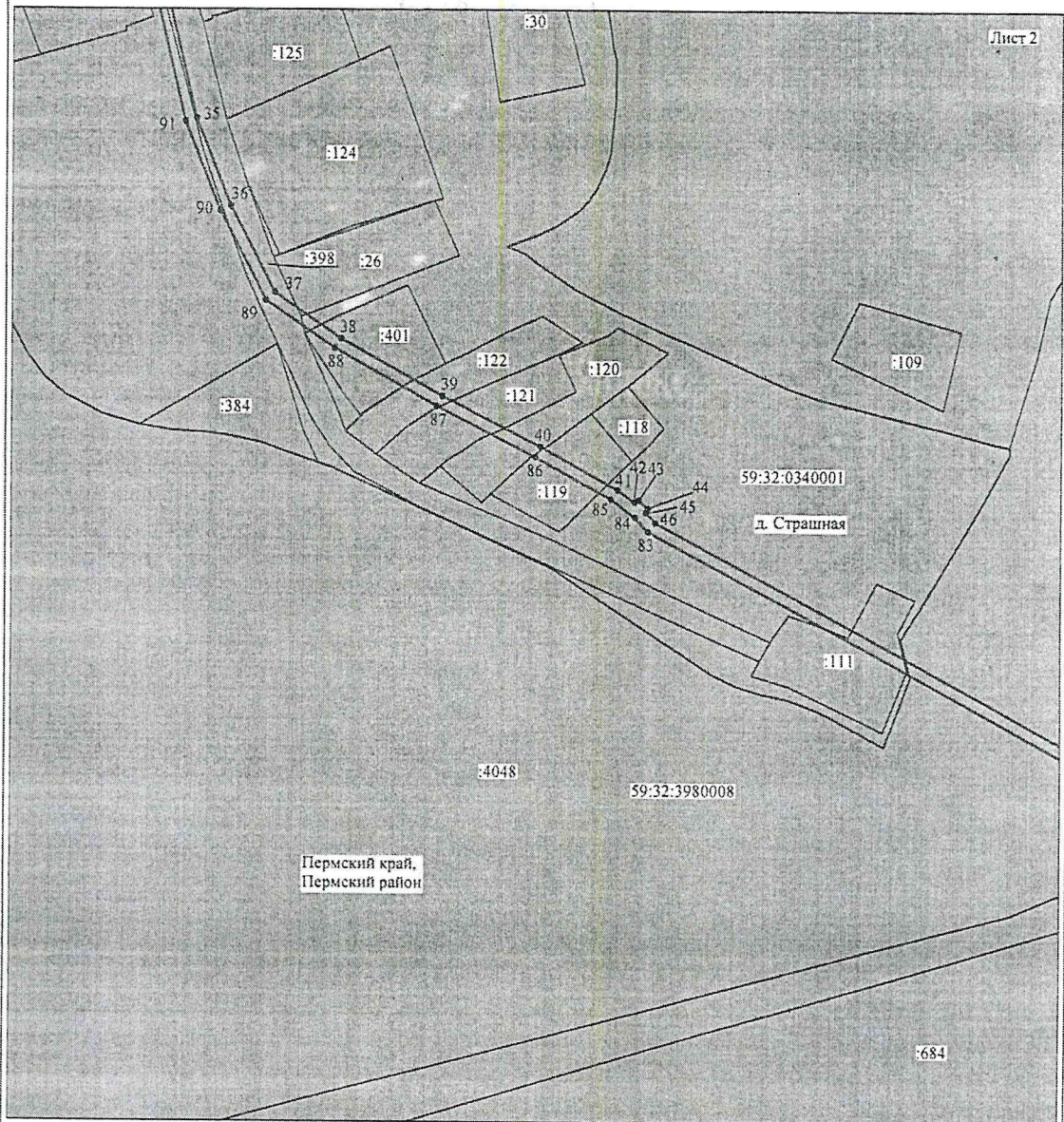
59:32:1170001:34 - кадастровый номер земельного участка, имеющегося в ЕГРН

59:32:1170001 - номер кадастрового квартала

1 • - обозначение характерных точек границ

Приложение № 2  
к распоряжению  
комитета имущественных  
отношений администрации  
Пермского муниципального района  
от 08.12.2021 № 2230

Схема расположения границ публичного сервитута объекта



Масштаб 1:2000

Используемые условные знаки и обозначения:

- №1 - номер опоры
- - граница публичного сервитута
- - граница кадастрового деления
- - граница населенного пункта
- - граница земельного участка, имеющегося в ЕГРН

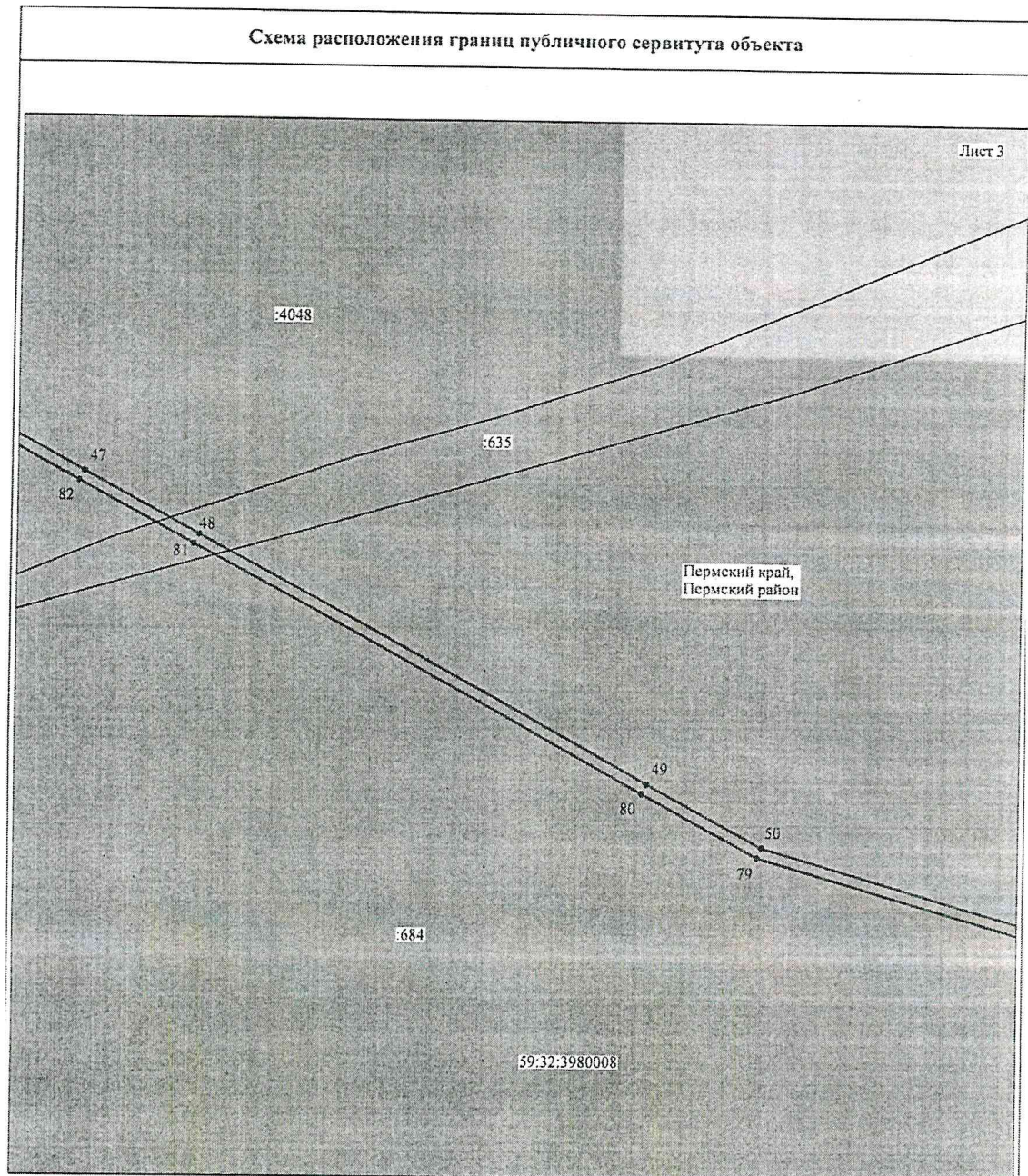
59:32:1170001:34 - кадастровый номер земельного участка, имеющегося в ЕГРН

59:32:1170001 - номер кадастрового квартала

1 • - обозначение характерных точек границ

Приложение № 3  
к распоряжению  
комитета имущественных  
отношений администрации  
Пермского муниципального района  
от 08.12.2021 № 2230

Схема расположения граници публичного сервитута объекта



Используемые условные знаки и обозначения:

- |    |   |
|----|---|
| №1 | - номер опоры                                   |
| —  | - граница публичного сервитута                  |
| —  | - граница кадастрового деления                  |
| —  | - граница населенного пункта                    |
| —  | - граница земельного участка, имеющегося в ЕГРН |

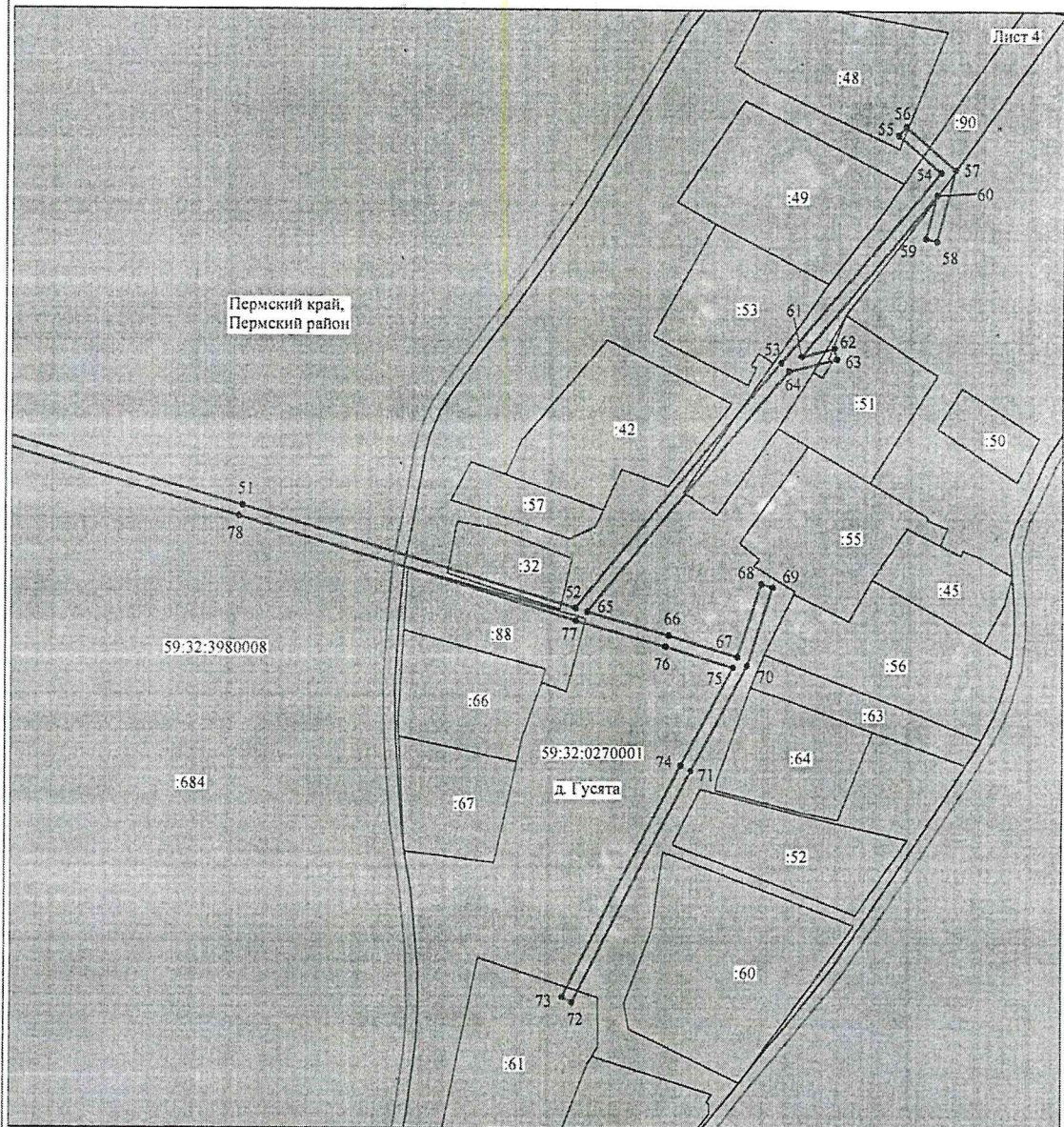
59:32:1170001:34 - кадастровый номер земельного участка, имеющегося в ЕГРН

59:32:1170001 - номер кадастрового квартала

1 • - обозначение характерных точек границ

Приложение № 4  
к распоряжению  
комитета имущественных  
отношений администрации  
Пермского муниципального района  
от 08.12.2021 № 2230

Схема расположения границ публичного сервитута объекта



Масштаб 1:2000

Используемые условные знаки и обозначения:

- №1 - номер опоры
- - граница публичного сервитута
- - граница кадастрового деления
- - граница населенного пункта
- - граница земельного участка, имеющегося в ЕГРН

59:32:1170001:34 - кадастровый номер земельного участка, имеющегося в ЕГРН  
:34

59:32:1170001 - номер кадастрового квартала

1 • - обозначение характерных точек границ



Приложение № 5  
к распоряжению  
комитета имущественных  
отношений администрации  
Пермского муниципального района  
от 08.12.2021 № 2230

ОПИСАНИЕ МЕСТОПОЛОЖЕНИЯ ГРАНИЦ  
Публичный сервитут для размещения объекта электросетевого хозяйства «ВЛ-0,4 КВ ОТ ТП-47249»  
(наименование объекта, местоположение границ которого описано (далее - объект)

Раздел I

Сведения об объекте

Сведения об объекте		
№ п/п	Характеристики объекта	Описание характеристик
1	2	3
1	Местоположение объекта	Пермский край, Пермский район
2	Площадь объекта +/- величина погрешности определения площади (Р+/- Дельта Р)	8703 кв.м ± 19 кв.м
3	Иные характеристики объекта	Публичный сервитут для размещения объекта электросетевого хозяйства «ВЛ-0,4 КВ ОТ ТП-47249» на срок 49 лет

Приложение № 6  
к распоряжению  
комитета имущественных  
отношений администрации  
Пермского муниципального района  
от 08.12.2021 № 2230

Раздел 2

Сведения о местоположении границ объекта					
1. Система координат МСК-59, зона 2					
2. Сведения о характерных точках границ объекта					
Обозначение характерных точек границ	Координаты, м		Метод определения координат характерной точки	Средняя квадратическая погрешность положения характерной точки (M <sub>p</sub> ), м	Описание обозначения точки на местности (при наличии)
	X	Y			
1	2	3	4	5	6
1	505554.66	2220808.36	Метод спутниковых геодезических измерений (определений)	0.10	–
2	505569.63	2220843.44	Метод спутниковых геодезических измерений (определений)	0.10	–
3	505586.50	2220866.36	Метод спутниковых геодезических измерений (определений)	0.10	–
4	505593.88	2220903.17	Метод спутниковых геодезических измерений (определений)	0.10	–
5	505632.36	2220975.68	Метод спутниковых геодезических измерений (определений)	0.10	–
6	505628.81	2220977.53	Метод спутниковых геодезических измерений (определений)	0.10	–
7	505591.16	2220906.55	Метод спутниковых геодезических измерений (определений)	0.10	–
8	505549.39	2220928.66	Метод спутниковых геодезических измерений (определений)	0.10	–
9	505561.42	2220930.31	Метод спутниковых геодезических измерений (определений)	0.10	–
10	505560.88	2220934.27	Метод спутниковых геодезических измерений (определений)	0.10	–
11	505543.32	2220931.87	Метод спутниковых геодезических измерений (определений)	0.10	–
12	505519.47	2220944.23	Метод спутниковых геодезических измерений (определений)	0.10	–
13	505528.53	2220953.08	Метод спутниковых геодезических измерений (определений)	0.10	–
14	505525.74	2220955.94	Метод спутниковых геодезических измерений (определений)	0.10	–
15	505515.73	2220946.18	Метод спутниковых геодезических измерений (определений)	0.10	–
16	505491.05	2220959.05	Метод спутниковых геодезических измерений (определений)	0.10	–
17	505486.33	2220972.03	Метод спутниковых геодезических измерений (определений)	0.10	–
18	505482.57	2220970.65	Метод спутниковых геодезических измерений (определений)	0.10	–
19	505486.28	2220960.44	Метод спутниковых геодезических измерений (определений)	0.10	–
20	505425.74	2220974.62	Метод спутниковых геодезических измерений (определений)	0.10	–
21	505440.69	2220980.03	Метод спутниковых геодезических измерений (определений)	0.10	–
22	505439.33	2220983.79	Метод спутниковых геодезических измерений (определений)	0.10	–
23	505421.44	2220977.32	Метод спутниковых геодезических измерений (определений)	0.10	–
24	505431.97	2221025.09	Метод спутниковых геодезических измерений (определений)	0.10	–
25	505428.06	2221025.94	Метод спутниковых геодезических измерений (определений)	0.10	–
26	505417.16	2220976.58	Метод спутниковых геодезических измерений (определений)	0.10	–

Приложение № 7  
к распоряжению  
комитета имущественных  
отношений администрации  
Пермского муниципального района  
от 08.12.2021 № 2230

			измерений (определений)		
27	505348.39	2220991.97	Метод спутниковых геодезических измерений (определений)	0.10	-
28	505354.47	2220999.81	Метод спутниковых геодезических измерений (определений)	0.10	-
29	505351.31	2221002.25	Метод спутниковых геодезических измерений (определений)	0.10	-
30	505344.07	2220992.94	Метод спутниковых геодезических измерений (определений)	0.10	-
31	505310.44	2221000.48	Метод спутниковых геодезических измерений (определений)	0.10	-
32	505305.95	2221013.34	Метод спутниковых геодезических измерений (определений)	0.10	-
33	505302.17	2221012.02	Метод спутниковых геодезических измерений (определений)	0.10	-
34	505305.83	2221001.55	Метод спутниковых геодезических измерений (определений)	0.10	-
35	505230.89	2221018.59	Метод спутниковых геодезических измерений (определений)	0.10	-
36	505200.55	2221030.60	Метод спутниковых геодезических измерений (определений)	0.10	-
37	505170.45	2221045.90	Метод спутниковых геодезических измерений (определений)	0.10	-
38	505154.36	2221068.92	Метод спутниковых геодезических измерений (определений)	0.10	-
39	505134.30	2221104.47	Метод спутниковых геодезических измерений (определений)	0.10	-
40	505116.52	2221139.07	Метод спутниковых геодезических измерений (определений)	0.10	-
41	505101.41	2221166.10	Метод спутниковых геодезических измерений (определений)	0.10	-
42	505097.03	2221171.96	Метод спутниковых геодезических измерений (определений)	0.10	-
43	505097.72	2221173.36	Метод спутниковых геодезических измерений (определений)	0.10	-
44	505094.90	2221176.57	Метод спутниковых геодезических измерений (определений)	0.10	-
45	505093.47	2221175.93	Метод спутниковых геодезических измерений (определений)	0.10	-
46	505089.82	2221179.23	Метод спутниковых геодезических измерений (определений)	0.10	-
47	504999.49	2221344.23	Метод спутниковых геодезических измерений (определений)	0.10	-
48	504976.48	2221385.84	Метод спутниковых геодезических измерений (определений)	0.10	-
49	504886.11	2221549.98	Метод спутниковых геодезических измерений (определений)	0.10	-
50	504862.91	2221591.65	Метод спутниковых геодезических измерений (определений)	0.10	-
51	504810.83	2221766.47	Метод спутниковых геодезических измерений (определений)	0.10	-
52	504775.39	2221882.76	Метод спутниковых геодезических измерений (определений)	0.10	-
53	504861.31	2221953.53	Метод спутниковых геодезических измерений (определений)	0.10	-
54	504927.96	2222008.43	Метод спутниковых геодезических измерений (определений)	0.10	-
55	504940.84	2221993.48	Метод спутниковых геодезических измерений (определений)	0.10	-
56	504943.84	2221996.08	Метод спутниковых геодезических измерений (определений)	0.10	-
57	504928.88	2222013.47	Метод спутниковых геодезических измерений (определений)	0.10	-
58	504903.81	2222007.08	Метод спутниковых геодезических измерений (определений)	0.10	-
59	504904.80	2222003.20	Метод спутниковых геодезических измерений (определений)	0.10	-
60	504920.06	2222007.09	Метод спутниковых геодезических измерений (определений)	0.10	-

Приложение № 8  
к распоряжению  
комитета имущественных  
отношений администрации  
Пермского муниципального района  
от 08.12.2021 № 2230

			измерений (определений)		
61	504863.52	2221960.52	Метод спутниковых геодезических измерений (определений)	0.10	-
62	504866.43	2221971.73	Метод спутниковых геодезических измерений (определений)	0.10	-
63	504862.56	2221972.73	Метод спутниковых геодезических измерений (определений)	0.10	-
64	504858.27	2221956.22	Метод спутниковых геодезических измерений (определений)	0.10	-
65	504774.17	2221886.94	Метод спутниковых геодезических измерений (определений)	0.10	-
66	504766.21	2221915.30	Метод спутниковых геодезических измерений (определений)	0.10	-
67	504758.88	2221939.01	Метод спутниковых геодезических измерений (определений)	0.10	-
68	504783.97	2221947.05	Метод спутниковых геодезических измерений (определений)	0.10	-
69	504782.75	2221950.86	Метод спутниковых геодезических измерений (определений)	0.10	-
70	504755.77	2221942.22	Метод спутниковых геодезических измерений (определений)	0.10	-
71	504718.70	2221923.04	Метод спутниковых геодезических измерений (определений)	0.10	-
72	504638.11	2221882.29	Метод спутниковых геодезических измерений (определений)	0.10	-
73	504639.94	2221878.73	Метод спутниковых геодезических измерений (определений)	0.10	-
74	504720.50	2221919.47	Метод спутниковых геодезических измерений (определений)	0.10	-
75	504755.18	2221937.44	Метод спутниковых геодезических измерений (определений)	0.10	-
76	504762.37	2221914.15	Метод спутниковых геодезических измерений (определений)	0.10	-
77	504771.16	2221882.85	Метод спутниковых геодезических измерений (определений)	0.10	-
78	504807.00	2221765.32	Метод спутниковых геодезических измерений (определений)	0.10	-
79	504859.18	2221590.16	Метод спутниковых геодезических измерений (определений)	0.10	-
80	504882.61	2221548.04	Метод спутниковых геодезических измерений (определений)	0.10	-
81	504972.98	2221383.90	Метод спутниковых геодезических измерений (определений)	0.10	-
82	504995.98	2221342.31	Метод спутниковых геодезических измерений (определений)	0.10	-
83	505086.65	2221176.73	Метод спутниковых геодезических измерений (определений)	0.10	-
84	505091.75	2221172.09	Метод спутниковых геодезических измерений (определений)	0.10	-
85	505098.13	2221163.81	Метод спутниковых геодезических измерений (определений)	0.10	-
86	505112.98	2221137.21	Метод спутниковых геодезических измерений (определений)	0.10	-
87	505130.80	2221102.54	Метод спутниковых геодезических измерений (определений)	0.10	-
88	505150.95	2221066.81	Метод спутниковых геодезических измерений (определений)	0.10	-
89	505167.73	2221042.80	Метод спутниковых геодезических измерений (определений)	0.10	-
90	505198.87	2221026.96	Метод спутниковых геодезических измерений (определений)	0.10	-
91	505229.87	2221014.72	Метод спутниковых геодезических измерений (определений)	0.10	-
92	505308.47	2220996.82	Метод спутниковых геодезических измерений (определений)	0.10	-
93	505418.22	2220972.24	Метод спутниковых геодезических измерений (определений)	0.10	-
94	505488.73	2220955.74	Метод спутниковых геодезических измерений (определений)	0.10	-

Приложение № 9  
к распоряжению  
комитета имущественных  
отношений администрации  
Пермского муниципального района  
от 08.12.2021 № 2230

			измерений (определений)		
95	505589.73	2220902.78	Метод спутниковых геодезических измерений (определений)	0.10	-
96	505582.75	2220867.98	Метод спутниковых геодезических измерений (определений)	0.10	-
97	505566.27	2220845.63	Метод спутниковых геодезических измерений (определений)	0.10	-
98	505550.98	2220809.93	Метод спутниковых геодезических измерений (определений)	0.10	-
1	505554.66	2220808.36	Метод спутниковых геодезических измерений (определений)	0.10	-
3. Сведения о характерных точках части (частей) границы объекта					
Обозначение характерных точек части границы	Координаты, м		Метод определения координат характерной точки	Средняя квадратическая погрешность положения характерной точки (M <sub>t</sub> ), м	Описание обозначения точки на местности (при наличии)
	X	Y			
1	2	3	4	5	6
-	-	-	-	-	-

